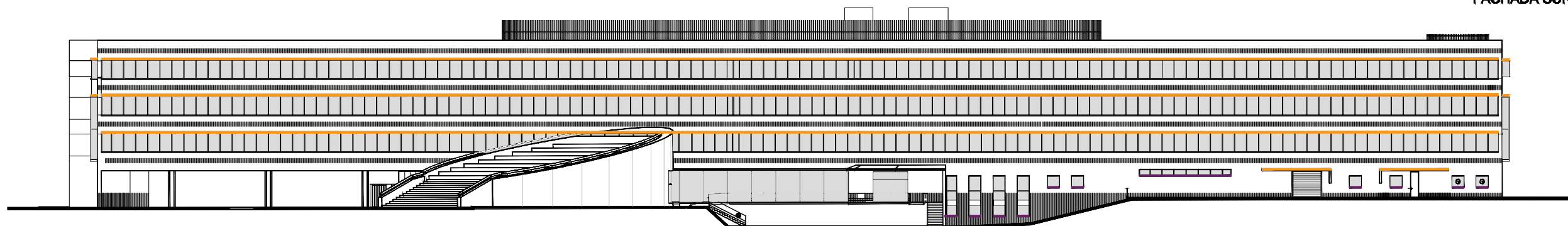
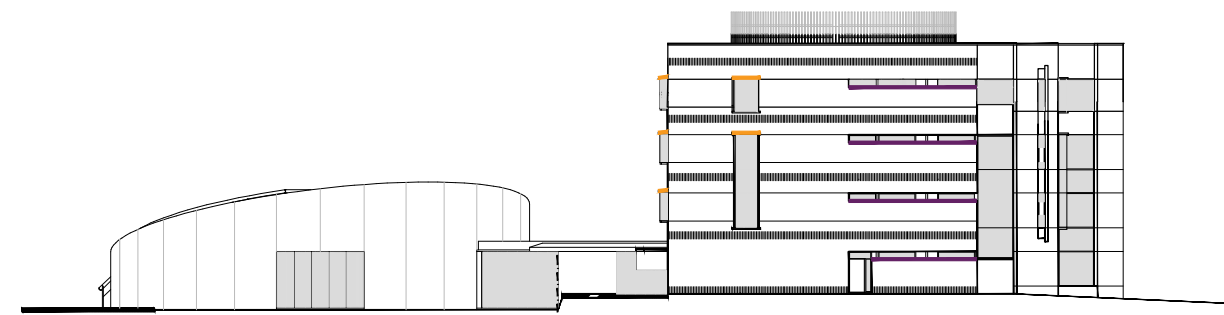
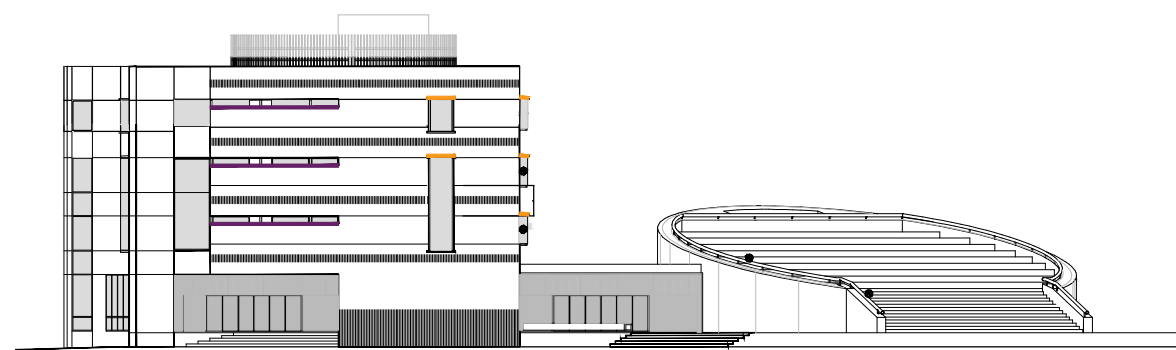


FACHADA SUR




FACHADA NORTE



1. TODAS LAS MEDIDAS ESTAN EXPRESADAS EN METROS, SALVO INDICACION CONTRARIA.-
2. LAS MEDIDAS SON ORIENTATIVAS Y SE DEBERAN VERIFICAR EN OBRA.-
3. SE DEBERAN SEGUIR AL PIE DE LETRAS TODAS LAS ESPECIFICACIONES INDICADAS EN EL PLIEGO DE ESPECIFICACIONES PARTICULARES.-

- ANTEPECHOS A ACONDICIONAR
- ALEROS A ACONDICIONAR

 PODER JUDICIAL PROVINCIA del CHUBUT		PLANO N°
JUDICATURA	PLANO: IMPERMEABILIZACION CUBIERTA EDIFICIO CIUDAD JUDICIAL CRD	
CUB	PROYECTO: Equipo Tecnico Comodoro Rivadavia - Arq. Monica LAL - Mat. CACH 413	
<small>DIBUJO</small>	<small>APROBADO</small>	<small>ESCALA</small> 1:125
<small>ARCHIVO/CAS</small>		<small>CJ-CHUB-02-A-2019</small>

02